

**bydlení v korunách** stavební úpravy a nástavba domu č.p. 230 v ul. Bohušovická



m10

l10

l20

l30

l40

dimenze**11**

#### identifikační údaje

> místo stavby  
Bohušovická 230 > 190 00 Praha 9 - Prosek

> pozemky  
parc. č. 496/50, 496/68

> budovy  
č.p. 230/5 na pozemku parc. č. 496/50 vše  
v kat. území Střížkov v obci Praha

> investor  
PROXIMA PARTNER s.r.o.  
Václavské náměstí 33/823 > 110 00 Praha 1  
ičo 27369706

> projektant  
ing. arch. Břetislav Lukeš  
dimenze11  
Palmovka 7 > 180 00 Praha 8

> stupeň dokumentace  
architektonická studie

> datum  
srpen 2006

#### průvodní zpráva

Cílem předkládaného objemového konceptu je určení předpokládaných funkčních a objemových zásad možné budoucí přestavby.

Objekt č.p. 230/5 na pozemku č. 496/50 je v současnosti využíván ke komerčním účelům. Konstrukčně se jedná o dvoupodlažní betonový skelet s kombinovaným lehkým obvodovým pláštěm z boletických panelů a tradičním vyzdívaným pláštěm z plných cihel.

V objektu jsou umístěna technická zařízení užívaná pro chod sídliště - výměníková stanice Pražské teplárenské a.s. a trafostanice PRE a.s.. Tato zařízení budou respektována i v návrhu budoucího využití.

Nové uspořádání objektu předpokládá provedení stavebních úprav stávajícího objektu a nástavby dvou plnohodnotných a jednoho ustoupeného patra.

Polyfunkčnost objektu studie zachovává. V přízemí je navržena volně pronajímatelná obchodní plocha, parkování a technické zázemí infrastruktury.

V případě potřeby a zájmu se předpokládá možnost rozšíření obchodních prostor i do druhého podlaží. Ostatní podlaží jsou navrženy jako obytná. Objekt předpokládá řešení dopravy v klidu na pozemcích přilehlých.

> počet bytů **41**  
> komerční plochy **450 m<sup>2</sup>**  
> počet nově navrhovaných stání **35**

#### ortofotomapa



#### širší vztahy



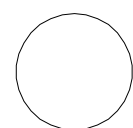
m | 0

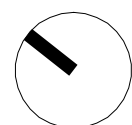
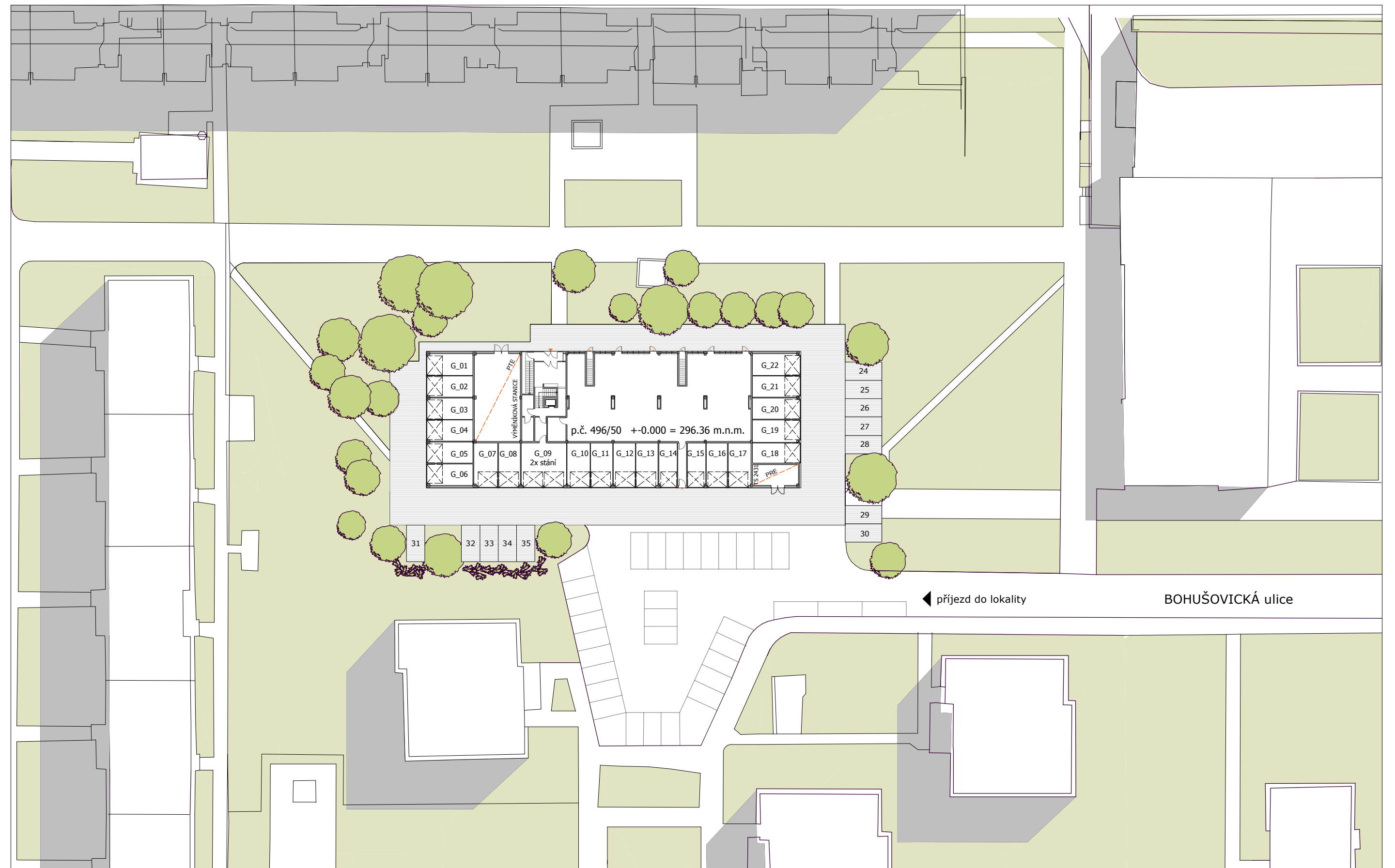
| 10

| 20

| 30

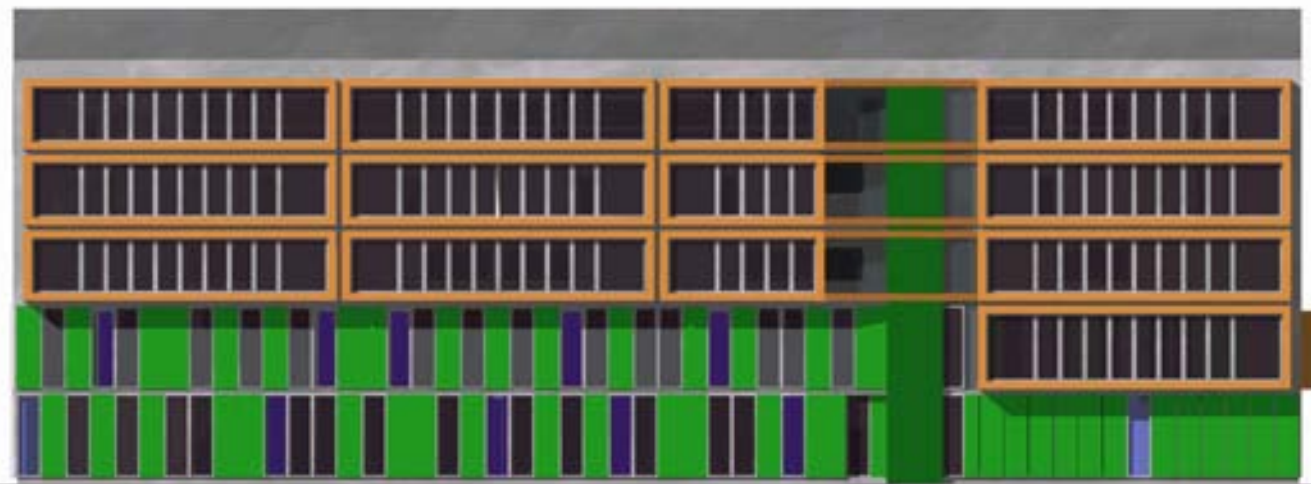
| 40





stavební úpravy a nástavba domu č.p. 230 v ul. Bohušovická na Proseku

situace 1:500 02



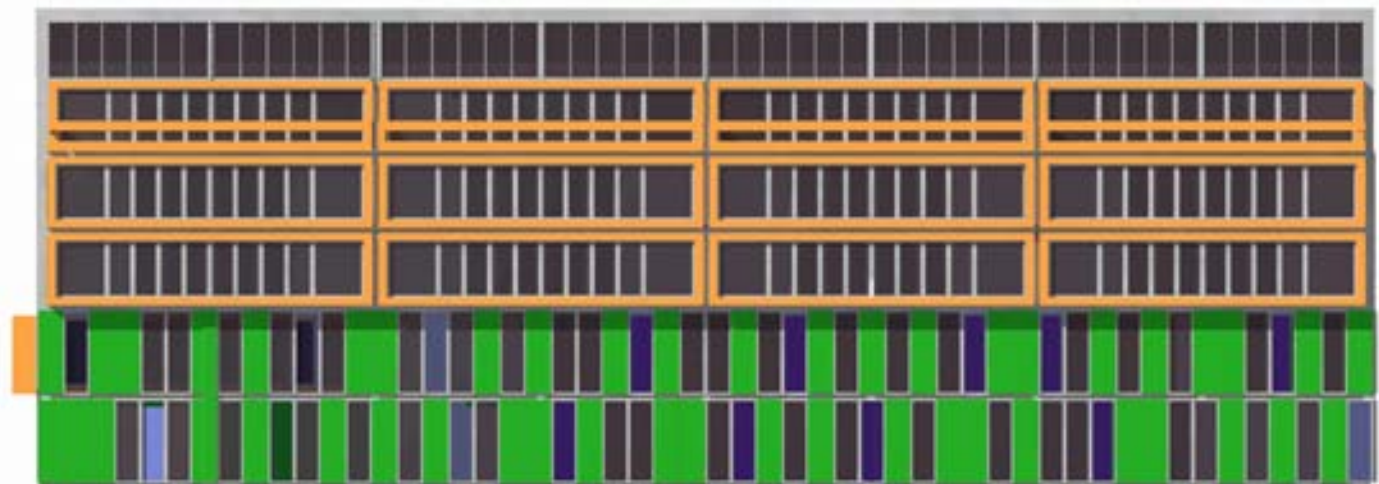
pohled východní



pohled jižní



pohled od jihu



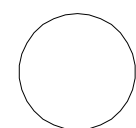
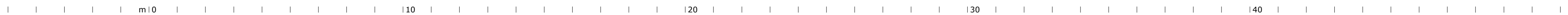
pohled západní



pohled severní



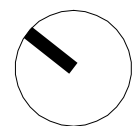
pohled od západu







byt 1\_2: 64,14 m<sup>2</sup>    byt 2\_2: 53 m<sup>2</sup>    byt 3\_2: 53 m<sup>2</sup>    byt 4\_2: 53 m<sup>2</sup>    byt 5\_2: 53 m<sup>2</sup>    byt 6\_2: 53 m<sup>2</sup>    byt 7\_2: 64,22 m<sup>2</sup>    byt 8\_2: 65,24 m<sup>2</sup>  
 lodžie 6,68 m<sup>2</sup>    lodžie 6,68 m<sup>2</sup>    lodžie 6,68 m<sup>2</sup>    lodžie 6,68 m<sup>2</sup>    lodžie 6,68 m<sup>2</sup>    lodžie 6,68 m<sup>2</sup>    lodžie 6,68 m<sup>2</sup>

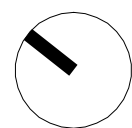


stavební úpravy a nástavba domu č.p. 230 v ul. Bohušovická na Proseku

**půdorys 2. np 1:100 05**



byt 9_3: 96,24m <sup>2</sup> lodžie 9,36m <sup>2</sup>	byt 10_3: 56,25m <sup>2</sup> lodžie 3,06m <sup>2</sup>	byt 11_3: 56,25m <sup>2</sup> lodžie 3,06m <sup>2</sup>	byt 12_3: 56,38m <sup>2</sup> lodžie 3,06m <sup>2</sup>	byt 13_3: 56,25m <sup>2</sup> lodžie 3,06m <sup>2</sup>	byt 14_3: 96,25m <sup>2</sup> lodžie 9,36m <sup>2</sup>	byt 15_3: 69,87m <sup>2</sup>	byt 16_3: 43,97,24m <sup>2</sup>	byt 17_3: 66,03m <sup>2</sup>	byt 18_3: 66,05m <sup>2</sup>	byt 19_3: 43,69m <sup>2</sup>	byt 20_3: 71,48m <sup>2</sup>
---	--	--	--	--	--	-------------------------------	----------------------------------	-------------------------------	-------------------------------	-------------------------------	-------------------------------



stavební úpravy a nástavba domu č.p. 230 v ul. Bohušovická na Proseku

**půdorys 3. np 1:100 06**



m 10 | 110 | 120 | 130 | 140

byt 21\_4: 93,8m<sup>2</sup>  
lodžie 9,36m<sup>2</sup>

byt 22\_4: 56,25m<sup>2</sup>  
lodžie 3,06m<sup>2</sup>

byt 23\_4: 56,25m<sup>2</sup>  
lodžie 3,06m<sup>2</sup>

byt 24\_4: 56,25m<sup>2</sup>  
lodžie 3,06m<sup>2</sup>

byt 25\_4: 56,25m<sup>2</sup>  
lodžie 3,06m<sup>2</sup>

byt 26\_4: 93,8m<sup>2</sup>  
lodžie 9,36m<sup>2</sup>

byt 27\_4: 60,83m<sup>2</sup>

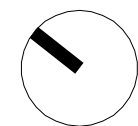
byt 28\_4: 35,33m<sup>2</sup>

byt 29\_4: 35,56m<sup>2</sup>

byt 30\_4: 35,56m<sup>2</sup>

byt 31\_4: 35,56m<sup>2</sup>

byt 32\_4: 35,97m<sup>2</sup>

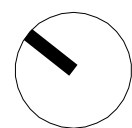


stavební úpravy a nástavba domu č.p. 230 v ul. Bohušovická na Proseku

půdorys 4. np 1:100 07

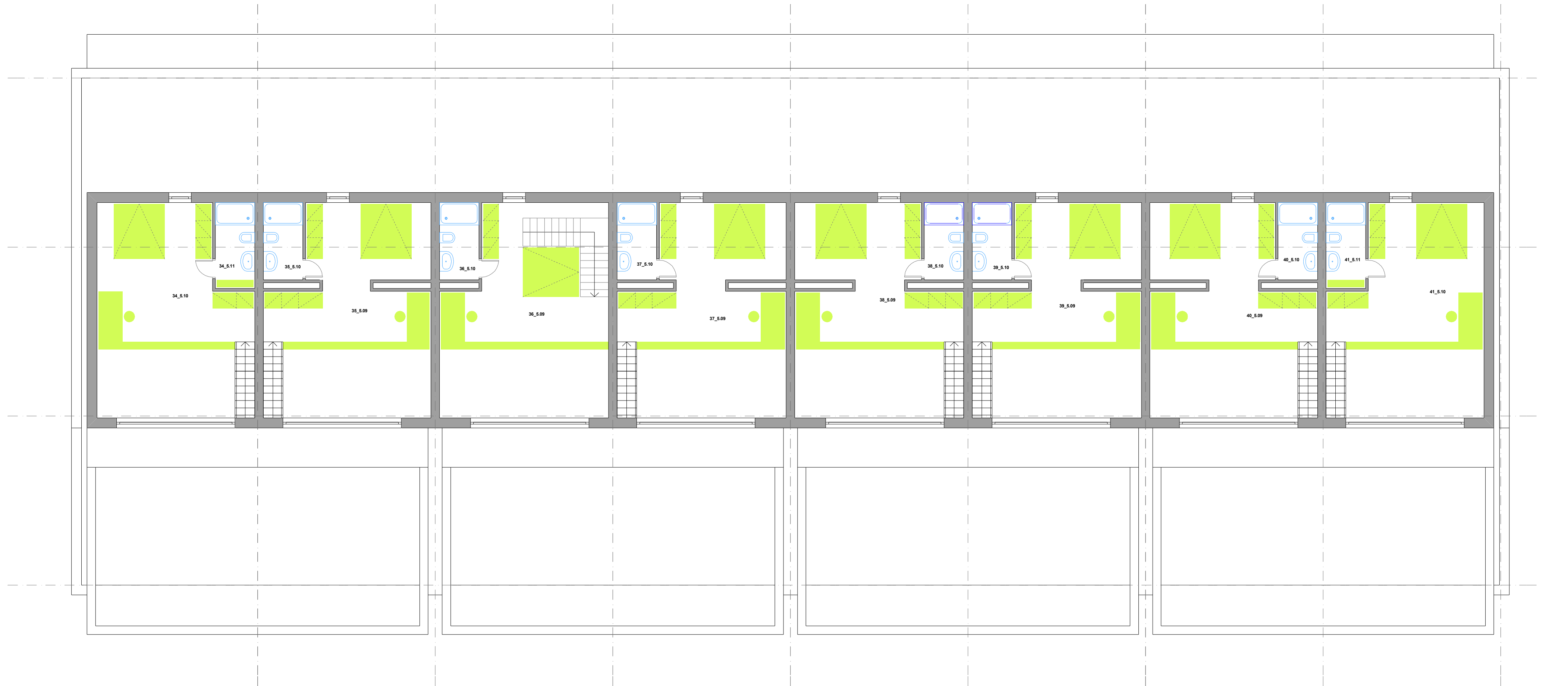


byť 34_5: 90,13 m <sup>2</sup> terasa 23,64 m <sup>2</sup>	byť 35_5: 87,28 m <sup>2</sup> terasa 23,22 m <sup>2</sup>	byť 36_5: 90,03 m <sup>2</sup> terasa 23,43 m <sup>2</sup>	byť 37_5: 87,74 m <sup>2</sup> terasa 23,43 m <sup>2</sup>	byť 38_5: 88,02 m <sup>2</sup> terasa 23,44 m <sup>2</sup>	byť 39_5: 88,60 m <sup>2</sup> terasa 23,43 m <sup>2</sup>	byť 40_5: 87,57 m <sup>2</sup> terasa 23,22 m <sup>2</sup>	byť 41_5: 90,13 m <sup>2</sup> terasa 23,64 m <sup>2</sup>
---	---	---	---	---	---	---	---

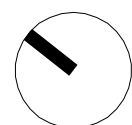


stavební úpravy a nástavba domu č.p. 230 v ul. Bohušovická na Proseku

**půdorys 5. np 1:100 08**



galerie 34\_5.10: 28,72m<sup>2</sup>  
 galerie 35\_5.10: 29,02m<sup>2</sup>  
 galerie 36\_5.10: 24,54m<sup>2</sup>  
 galerie 37\_5.10: 29,28m<sup>2</sup>  
 galerie 38\_5.10: 29,28m<sup>2</sup>  
 galerie 39\_5.10: 29,29m<sup>2</sup>  
 galerie 40\_5.10: 29,04m<sup>2</sup>  
 galerie 41\_5.10: 28,72m<sup>2</sup>



stavební úpravy a nástavba domu č.p. 230 v ul. Bohušovická na Proseku

**půdorys 6. np 1:100 09**